

FLEXI-STEP płytka techniczna wykonana z gumy 800x800x12mm

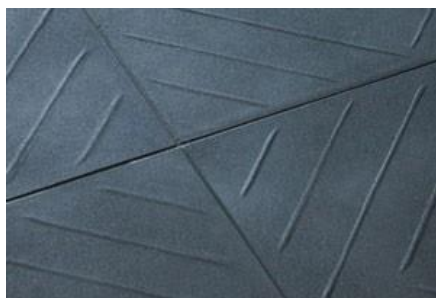
Nawierzchnia poliuretanowo-gumowa występująca w elementach o wymiarach 800x800mm i grubości 12mm. Wymaga stabilnej i równej podbudowie. np. wylewki betonowej.

Nawierzchnia jest wodoprzepuszczalna, składa się z mieszaniny granulatu gumowego SBR oraz kleju poliuretanowego. Powierzchnia płytki jest gładka. W spodniej części nawierzchni znajduje się kratka umożliwiająca swobodne odprowadzenie wody.

Nawierzchnię można kleić do podłoża klejem jedno lub dwuskładnikowym. Rekomendowany sposób układania płytek - w szachownicę lub cegielkę.

Nawierzchnia jest przeznaczona, np. ścieżki, tarasy, garaże itp.

Dostępne elementy



Dostępne kolory nawierzchni

Wersja SBR
- czarny

Parametry nawierzchni

Poz.	Właściwości	Wymagania
1	Opór poślizgu: - w warunkach suchych - w warunkach zawilgoconych	≤ 105 PTV ≥ 75 PTV
2	Odporność na ścieranie w urządzeniu Tabera, mg	≤ 560
3	Wytrzymałość na rozciąganie, MPa	$\geq 0,65$
4	Wydłużenie względne przy zerwaniu, %	≥ 40
5	Odporność na działanie cykli hydrotermicznych: - spadek wytrzymałości na rozciąganie, % - zmniejszenie wydłużenia względnego przy zerwaniu, % - ocena makroskopowa	≤ 6 ≤ 10
		bez śladów uszkodzeń lub zmian wyglądu zewnętrznego
6	Odporność na sztuczne starzenie: - kontrast próbki naświetlanej i nie naświetlanej w skali szarej, stopień	≥ 4